

# MEILAN® MINI GPS -Fahrradcomputer

Kurzanleitung



Deutsch

## GPS-Arbeitsstatus

Für MINI wird eine 3-Farben-LED verwendet, das den Arbeitsstatus des GPS anzeigt.

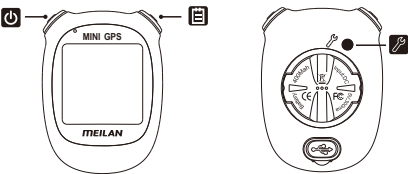
**LED blinkt:**  
MINI sucht nach GPS-Signal oder das GPS-Signal ist schwach.

**LED ständig ein:**  
Das GPS-Signal ist stark. MINI kann normal funktionieren  
Nach 30 Sekunden erlischt die LED und leuchtet dann einmal pro Minute zum Hinweis an die verbleibende Akkulation auf.

\* Hinweis: Wenn sich hohe Gebäude oder Hochfrequenz-Funkgeräte in der Nähe befinden, kann es lange dauern, bis die GPS-Positionierung funktionieren kann oder gar nicht funktioniert.



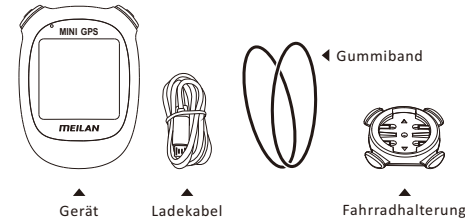
## Funktionen der Tasten



**Langes Drücken:** MINI ein- und ausschalten  
**Kurzes Drücken:**

Im Fahrzustand: Wechseln der Geschwindigkeit zwischen aktuellem Wert, AVG und MAX (Abbildung A).  
Im Einstellungs Menü: Wechseln des Wertes.  
Im Menü von Aufzeichnung: Wechseln der angezeigten Datennamen.

## Zubehör



## Langes Drücken:

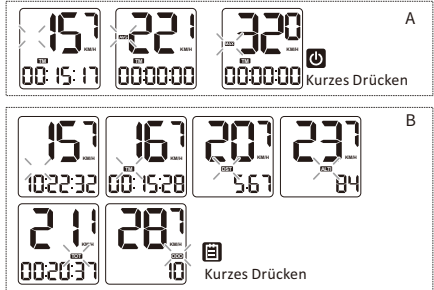
Im Fahrzustand: Die Fahrdaten werden gespeichert.  
Aufrufen des Menüs von Aufzeichnung  
Im Menü von Aufzeichnung: Verlassen des Menüs von Aufzeichnung.  
**Kurzes Drücken:**  
Im Fahrzustand: Wechseln der angezeigten Datennamen.  
Im Einstellungs Menü: Auswählen des nächsten Punkts.  
Im Menü von Aufzeichnung: Auswählen der nächsten Aufzeichnung

## Langes Drücken:

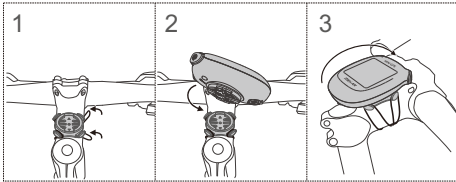
Löschen dieses Datensatzes  
**Kurzes Drücken:**  
Im Fahrzustand: Eintreten in Einstellungs Menü  
Im Einstellungs Menü: Verlassen des Einstellungs Menü  
Im Menü von Aufzeichnung: Löschen der aktuellen Aufzeichnung

Einschalten der Hintergrundbeleuchtung: **+ +** kurz und gleichzeitig drücken; **+ +** nochmal gleichzeitig kurz drücken und die Hintergrundbeleuchtung ausschalten.  
Zum Herstellen der ursprünglichen Werkseinstellung: **+ +** gleichzeitig lang drücken; MINI fragt, ob die Werkseinstellung wiederhergestellt werden soll? **+** kurz drücken zur Bestätigung, **+ +** kurz drücken um abzubrechen.

## Hauptmenü



## Wie installiert man es?



## Starten

- Lang drücken und MINI schaltet ein.
- Wenn MINI zum ersten Mal aktiviert ist, müssen Sie die Einstellung vornehmen. Drücken Sie **+** kurz, um das Einstellungs Menü aufzurufen. Drücken Sie **+**, um Werte zu ändern. Drücken Sie **+ +**, um den nächsten Punkt einzustellen.

I. Zeitzoneinstellung: Überprüfen Sie bitte Ihre Zeitzone im Internet und beginnen Sie mit der Einstellung. Das GPS-System korrigiert automatisch Datum und Uhrzeit. Unten finden Sie die Zeitzonen vieler bekannten Städte.

Beijing	UTC+8	Tokyo	UTC+9	Bangkok	UTC+7
Sao Paulo	UTC-3	Los Angeles	UTC-8	New York	UTC-5
Moskau	UTC+3	Sydney	UTC+10	London	UTC+0
Warschau	UTC+1	Berlin	UTC+1	San Diego	UTC-8

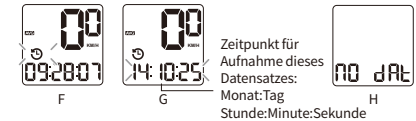
- II. Ton: Ein-/Ausschalten des Warntons, On/Einschalten, Off/Ausschalten (Abbildung C-2).
- III. Einstellung des metrischen/imperialen Systems. Britisches System: Meilen/Stunde; Metrisches System: Kilometer/Stunde (Abbildung D-2).
- IV. Eingeben des gesamten Anfangswertes der Gesamtwegstrecke (Abbildung E). Beenden mit Einstellung.



- Warten Sie bitte auf die Positionierung der Satellitensignale in einem offenen Außenbereich.
- Sobald die GPS-Positionierung gelingt, ertönt ein Piepton. LED ist ständig ein, dies bedeutet, dass die Verbindung erfolgreich hergestellt wurde. Anschließend können Sie mit der Fahrt beginnen. MINI beginnt automatisch mit der Aufzeichnung Ihrer Fahrdaten. Wenn beim Fahren eine Pause / Wiederaufnahme erfolgt, reagiert MINI automatisch darauf.
- Wenn eine Fahrt beendet ist, halten Sie die rechte Taste **+** gedrückt, um die Fahrdaten zu speichern: SA: Möchten Sie die Fahrdaten speichern? YES **+** zu speichern; NO **+ +** aufzugeben.
- Danach geht MINI automatisch in das Verlaufsaufzeichnungsmenü zurück. Wenn Sie sich den Verlauf nicht anschauen möchten, können Sie kurz die Taste **+** drücken, um das Verlaufsmenü zu verlassen oder das Gerät auszuschalten. MINI wird die Aufnahme erneut starten, wenn Sie Ihre nächste Fahrt beginnen.

## Aufzeichnungen

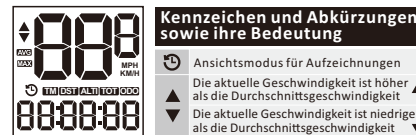
Lang drücken **+** und in das Aufzeichnungsmenü eintreten (Abbildung F).  
Kurz drücken **+**: Nächsten Datensatz auswählen (Abbildung G). Bis kein Datensatz mehr gefunden wird (Abbildung H).  
Lang drücken **+ +**: Menü für Aufzeichnungen verlassen.



Kurz drücken **+**: Die gewünschten Daten auswählen (Abbildung I)



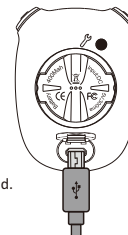
Kurz drücken **+**: Datensatz löschen.



AVG	Durchschnittsgeschwindigkeit
Max.	Max-Geschwindigkeit
TM	Fahrdauer diesmal (Pause ausgeschlossen)
DST	Fahrtstrecke diesmal
ALTI	Aktuelle Höhe
TOT	Gesamtdauer diesmal (inkl. Pause)
ODO	Kumulierte Gesamtkilometerzahl (Diese Daten werden erst gelöscht, wenn die Werkseinstellungen wiederhergestellt sind)
MPH	Imperiale Einheit
KM/H	Metrische Einheit

## MINI Aufladen

Input: Micro USB DC5V/0.5A.  
Rote LED: Akku ist fast leer und muss aufgeladen werden.  
Gelbe LED: 30% -60% verbleibenden Akkustand.  
Grüne LED: Ausreichend Akkukapazität.  
LED leuchtet ein und aus: Laden.



## MINI-Spezifikationen

- Batterietyp: Wiederaufladbare Lithiumbatterie.
- Batterielaufzeit: 12H (ohne Hintergrundbeleuchtung); 8H (mit Hintergrundbeleuchtung).
- Umgebungstemperatur: -10°C — + 40°C.
- Wasserdicht: IPX5.

## Sicherheitserklärung und Garantie

- Werfen Sie gebrauchte Batterien nicht ins Wasser oder in eine unkontrollierte natürliche Umgebung. Stellen Sie MINI nicht in Brand oder in Umgebungen mit extrem hohen Temperaturen.
- Wenn MINI für sechs Monate nicht ununterbrochen verwendet wird, laden Sie es bitte mindestens einmal auf, da es sonst Ihre Verwendung beeinträchtigen kann.
- MINI ist für den Einsatz bei leichtem bis mäßigem Regen geeignet. Verwenden Sie das Produkt nicht bei starkem Regen und tauchen Sie es nicht in Wasser.
- Wenn der Fahrer dem Bildschirm zu viel Aufmerksamkeit schenkt, vor allem wenn das Fahrrad mit hoher Geschwindigkeit bewegt oder weil der Fahrer nicht richtig trainiert, erhöht sich das Verletzungsrisiko. Die von MINI generierten Daten dienen nur als Referenz.
- Dieses Produkt wurde gemäß der Norm EN300328V1.9.1 entwickelt. Bitte beachten Sie die örtlichen Gesetze und Vorschriften, wenn Sie es in verschiedenen Regionen verwenden.
- Das Produkt hat eine Garantie von einem Jahr ab Verkaufsdatum für vom Menschen verursachte Schädigung. Das Zubehör ist nicht von der Garantie abgedeckt. Sie können den Kundendienst über MEILAN Global Distributors oder schriftlich an MEILAN kontaktieren.

## Zugang zu FAQ & Videos

Weitere Informationen zu Installation und Funktionen finden Sie auf Youtube / Facebook / Webseite.



Verkäufer: MEILAN (HONGKONG) CO., LIMITED  
Hersteller-Anschrift: 5/F, Gebäude B16, Hengfeng-Industriestadt, Hezhou, Hangcheng Straße, Stadtteil Bao'an, Shenzhen, VR. China  
Tel: +86 755 23159119