

MEILAN®

MINI Mini GPS  
ตารางรถจักรยาน

คู่มือการใช้งาน



ภาษาไทย

สภาพการทำงานของจีพีเอส

MINI ใต้ไฟ LED 3 สีเพื่อระบุสถานการณ์การทำงานของจีพีเอส  
ไฟ LED กระจกปรับ

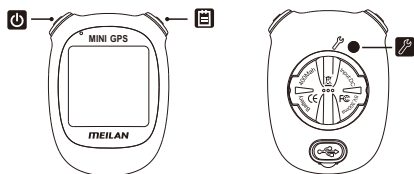
MINI ทำลายต้นทาสัญญาณจีพีเอสหรือสัญญาณจีพีเอสอ่อน



ไฟ LED ปิดตลอด  
สัญญาณจีพีเอสแรง ทำงานได้ปกติ  
30 วินาที ไฟ LED จะดับไป แล้วทุก ๆ 1 นาทีไฟจะขึ้นมาเพื่อเตือนชาร์จแบตเตอรี่

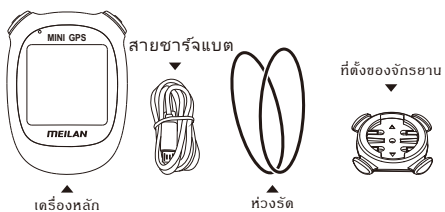
\*หมายเหตุ: หากมีอาการสูงหรือมีอุปกรณ์ความถี่สูงที่ส่งสัญญาณวิทยุในบริเวณใกล้เคียงจะทำให้ต้องใช้เวลาบนหรือแอมป์กระทั้งไม่สามารถหาได้

การกดปุ่มพิมพ์



กดค้าง: MINI เปิด/ปิด  
กดสั้น ๆ :  
เมื่ออยู่ในสถานการณ์ขี่ขี่ เปลี่ยนค่าความเร็วเป็นปัจจุบัน  
ค่าเฉลี่ย ค่าสูงสุด (ภาพ A)  
ใบเมนูการตั้งค่า: เปลี่ยนตัวเลข  
ใบเมนูข้อบังคับประวัติ: เปลี่ยนชื่อข้อมูลที่แสดง

อุปกรณ์ภายใน



กดค้าง: ขณะปั่นจักรยาน: บันทึกข้อมูลการขับขี่ครั้งใหม่ เข้าไปเลือกข้อมูลประวัติ  
ใบเมนูประวัติข้อบังคับ: ออกจากการเลือกข้อมูลประวัติ

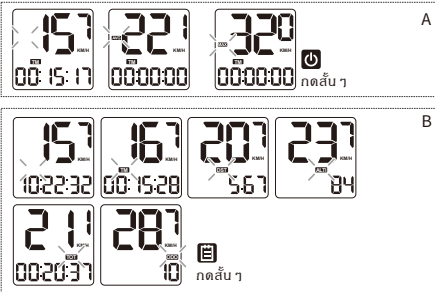
กดสั้น ๆ :  
ขณะที่ปั่นจักรยาน เปลี่ยนชื่อข้อมูลที่แสดงอยู่ด้านล่างของหน้าจอ  
อยู่ในเมนูการตั้งค่า: เลือกรายการต่อไป  
อยู่ในเมนูข้อมูลประวัติ: เลือกข้อมูลประวัติรายต่อไป

กดค้าง ข้อมูลการขับขี่ครั้งใหม่กลายเป็นศูนย์  
กดสั้น ๆ :  
ขณะที่ปั่นจักรยาน เข้าสู่เมนูตั้งค่า  
ใบเมนูการตั้งค่า: ออกจากเมนูการตั้งค่า  
ใบเมนูประวัติข้อบังคับ: ลบข้อมูลประวัติของปัจจุบันนี้

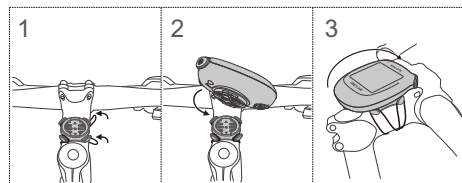
ปิดไฟด้านหลัง: กดสั้น ๆ - กดพร้อมกัน กดอีกรอบหนึ่ง - ปิดไฟด้านหลัง

เรียกคืนการตั้งค่าโรงงานกดปุ่ม - พร้อมกัน  
MINI จะเริ่มต้นขึ้นสอบถามจะเรียกคืนการตั้งค่า  
ค่าโรงงานหรือไม่ กดปุ่ม - แล้ว กดปุ่ม - ยกเลิก

หน้าแรก



ติดตั้งยังไร



เริ่มต้นการใช้งาน

1. กดค้าง (เปิดเครื่อง)  
2. เมื่อใช้เครื่องครั้งแรก จำเป็นต้องตั้งค่าก่อน การตั้งค่าที่อยู่ด้านหลัง  
เข้าไปในเมนูการตั้งค่า กดปุ่มซ้าย (เพื่อเปลี่ยนตัวเลข กดปุ่มขวา) เพื่อเลือกการตั้งค่าต่อไป.

การตั้งค่าของโซนเวลา:  
กรุณาตรวจสอบจากอินเทอร์เน็ตเมื่อคุณได้ตั้งค่าโซนเวลาที่ถูกต้องของคุณ แล้วจึงให้แสดงวันที่ถูกต้อง  
ในตารางต่อไปนี้จะเป็นเวลาของเมืองที่เราพบเจอ บ่อยครั้ง:

Table with 4 columns: City, UTC offset, Daylight saving, and Local time.

II. SO: เปิด/ปิดสัญญาณแจ้งเตือน ON/เปิด(ภาพ C-1) OFF/ปิด(ภาพ C-2)  
III. . เลือกหน่วยเมตริก / อิมพีเรียล, หน่วยไมล์/ชั่วโมง อิมพีเรียล (ภาพ D-1), กิโลเมตร / ชั่วโมง หน่วยเมตริก (ภาพD-2)  
IV. ใต้ค่าเริ่มต้นของ ODO ระยะทาง (ภาพE)

สิ้นสุดการตั้งค่า ออกจากระบบโดยอัตโนมัติ



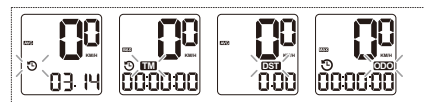
3. กรุณาออกไปพื้นที่ของนอกที่ว่าง เพื่อรอสัญญาณจากดาวเทียม  
4. ก้าวจีพีเอสค่าหนึ่งสำเร็จ มีเสียงสัญญาณเตือน บี ของเครื่องและไฟของจีพีเอสเปิดตลอด  
คุณก็สามารถเริ่มการขี่ของคุณได้โดย MINI จะเริ่มบันทึกข้อมูลและเส้นทางการขี่ของคุณ  
เมื่อหยุด/เริ่มใหม่การขี่ MINI จะตัดสัญญาณอัตโนมัติ เวลาเสร็จสิ้นหรือเริ่มใหม่การขี่  
5. เวลาสิ้นสุดการขี่ครั้งใหม่ กดปุ่มขวา (เพื่อบันทึกข้อมูลครั้งใหม่)  
SA จะบันทึกข้อมูลครั้งใหม่หรือไม่? ใช่ (เพื่อบันทึก);  
ไม่ (เพื่อยกเลิก)  
6. กดไป MINI จะเข้าสู่เมนูประวัติโดยอัตโนมัติ  
ถ้าคุณไม่จำเป็นต้องใช้ประวัติในเครื่อง คุณสามารถกดปุ่ม  
(เพื่อออกจากเมนูประวัติหรือปิดเครื่อง ครั้งต่อไป MINI จะเริ่มบันทึกใหม่จาก 0

การเชื่อมต่อ

กดค้างปุ่มขวา (เพื่อเข้าไปที่เมนูการเชื่อมต่อประวัติ(ภาพ F)  
กดสั้น ๆ (เลือกข้อบังคับต่อไป(ภาพ G)จนกระทั่งไฟของข้อมูลใหม่(ภาพ H)  
กดค้าง (ออกจากเมนูการเชื่อมต่อประวัติ



กดสั้น ๆ : เลือกข้อมูลที่ต้องเชื่อมต่อ (ภาพ I)



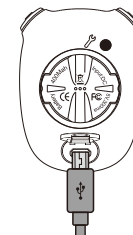
กดสั้น ๆ : ลบข้อบังคับ.

แสดงสัญลักษณ์และความหมาย  
รูปแบบการเชื่อมต่อประวัติ  
ความเร็วปัจจุบันสูงกว่าความเร็วเฉลี่ย  
ความเร็วปัจจุบันต่ำกว่าความเร็วเฉลี่ย

Table with 2 columns: Symbol and Description (AVG, Max, TM, DST, ALTI, TOT, ODO, MPH, KM/H).

MINI ชาร์จแบตเตอรี่

ใส่เข้าไป: Micro USB DC5V/0.5A.  
LED สีแดง:  
พลังงานแบตเตอรี่ต่ำ ต้องการชาร์จแบตเตอรี่  
LED สีเหลือง:  
มี 30% -60% ของแบตเตอรี่ที่เหลือ  
LED สีเขียว: แบตเตอรี่พร้อมเพื่อ  
ไฟ LED ปิดและเปิด: ชาร์จแบตเตอรี่



พารามิเตอร์สเปค

- 1. ประเภทแบตเตอรี่: แบตเตอรี่ลิเธียมแบบชาร์จได้
- 2. ชั่วโมงการทำงาน: ๑๒ ชั่วโมง(ไม่เปิดไฟด้านหลัง) ๔ ชั่วโมง(เปิดไฟด้านหลัง)
- 3. อุณหภูมิสิ่งแวดล้อม: -10°C — + 40 °C
- 4. ระดับกันน้ำ: IPX5

ประกาศความปลอดภัยและการรับประกัน

- 1. ห้ามโยกแบตเตอรี่ที่ใส่ไปแล้วลงไปน้ำหรือสภาพแวดล้อมทางธรรมชาติที่ไม่มีภาชนะบรรจุ
- 2. เมื่อผลิตภัณฑ์นี้บนกองไฟหรือในสภาพแวดล้อมที่มีอุณหภูมิสูงมาก
- 3. ผลิตภัณฑ์นี้เหมาะสำหรับการใช้งานในอากาศที่เป็นฝนหรือกลางแจ้งที่มีผลิตภัณฑ์ในฝนตกหนักหรือชื้น
- 4. ดับยั้งให้ความสงบมากทั้งไปกับหน้าจอเมื่อจักรยานกำลังทำงานที่ความเร็วสูงและการฝึกอบรมที่ไม่เหมาะสมเพิ่มโอกาสของการได้รับบาดเจ็บหนักขั้นสูงที่ร้ายแรงซึ่งโดย MINI ไม่สามารถอ้างอิ้วแทน
- 5. ผลิตภัณฑ์ได้รับการพัฒนาตามมาตรฐาน EN300328V1.9.1 โปรดปฏิบัติตามกฎหมายและข้อบังคับท้องถิ่นเมื่อใช้งานในภูมิภาคต่าง ๆ
- 6. ผลิตภัณฑ์มีการรับประกันเป็นเวลาหนึ่งปีนับจากวันที่ขายออกสำหรับความเสียหายที่เกิดขึ้นจากความตั้งใจของผู้ใช้ที่ไม่รวมถึงอุปกรณ์เสริม คุณสามารถติดต่อบริการหลังการขายผ่านเจ้าหน้าที่ของ MEILAN หรือชื่อจดหมายที่ MEILAN ก่อนที่จะส่งผลิตภัณฑ์ไปซ่อมแซม

ปัญหาที่เจอบ่อยและการได้รับของลิ่งควิตีโอ

ข้อมูลเพิ่มเติมเกี่ยวกับการติดตั้งและการใช้งานสามารถดูได้ที่  
Youtube/Facebook/www.melancycling.com (เว็บไซต์ของเร)



ผู้จำหน่าย: MEILAN(HONGKONG) CO., LIMITED  
ที่อยู่: ๔/F, B๑๖ Building, Hengfeng Industrial Town, Hezhou, Hangcheng Street, Bao'an District, Shenzhen City, P.R.C(CHN)  
เบอร์โทร: +86 755 23159119