

MEILAN®**MINI
GPS Ciclocomputer**

Guida Veloce all'Utilizzo



Italiano

Funzione Stato di GPS

MINI utilizza la luce Led a 3 colori per indicare lo stato funzione di GPS

La luce Led lampeggia

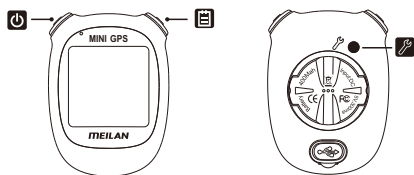
MINI sta cercando il segnale GPS o il segnale è debole.

La luce Led rimane sempre accesa

Il segnale GPS è forte, MINI funziona in modo normale, La luce Led si spegne dopo 30 secondi, e poi si accende una volta ogni minuto per indicare la carica d'elettricità.



* Nota: Bisognerebbe tempo più lungo per realizzare il posizionamento di GPS o anzi non riuscirebbe a posizionare se vicino c'è edificio alto o attrezzatura di radio emissione ad alta frequenza.

Funzioni dei Pulsanti

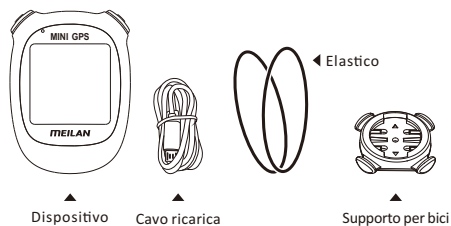
Power Premi a lungo: Accendi/Spegni MINI

Menu Premi a breve:

Sotto lo stato di pedalata: cambia il valore di velocità a Attuale, Media, Massima (Figura A).

Nell'interfaccia d'impostazione: cambia il valore.

Nell'interfaccia dei record storici: cambia i nomi dei dati mostrati.

Accessori Inclusi**Premi a lungo:**

Sotto lo stato di pedalata: salva i dati della pedalata attuale, ed entra nell'interfaccia dei record storici.

Nell'interfaccia dei record storici: esci dall'interfaccia dei record storici

Appui court:

À l'état de cyclisme : Changer le nom des données affichées en bas de l'écran (Figure B).
Dans le menu de configuration: Sélectionner l'élément suivant.
Dans le menu historique : Sélectionner l'historique suivant.

Appui long :

Les données de conduite actuelles sont effacées.

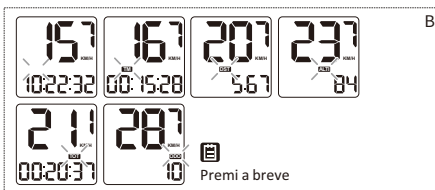
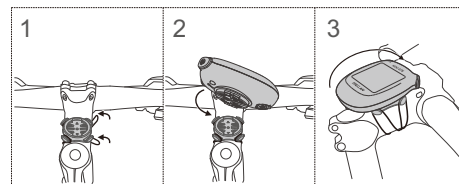
Premi a breve:

Sotto lo stato di pedalata: entra nell'interfaccia d'impostazione. Nell'interfaccia d'impostazione: esci dall'interfaccia d'impostazione. Nell'interfaccia dei record storici: elimina il record storico presente.

Accendi la modalità contro luce: premi a breve i due pulsanti **Power** + **Menu** allo stesso tempo. Li premi a breve di nuovo allo stesso tempo: spegna la modalità contro luce.

Ripristina impostazioni di fabbrica: premi a lungo i due pulsanti **Power** + **Menu** allo stesso tempo, e MINI ti chiederà se vorresti ripristinare impostazioni di fabbrica? Premi a breve **Power** per confermare, o premi **Menu** per annullare.

Interfaccia Principale

**Come installare?****Inizia a Usare**

1. Premi a lungo **Power** per accendere il dispositivo MINI.
2. Bisogna impostare MINI quando lo utilizzi per la prima volta. Premi a breve il pulsante d'impostazione **Menu** sul retro per entrare nell'interfaccia d'impostazione. Premi il pulsante sinistro **Power** per cambiare il valore. Premi il pulsante destro **Menu** per scegliere la prossima opzione.

L'Impostazione del fuso orario: si può trovare il fuso orario locale dall'Internet, dopo averlo impostato il GPS aggusterà automaticamente la data e il tempo. Potresti trovare il fuso orario delle città comuni nella tabella seguente:

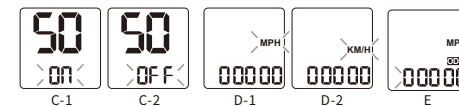
Pechino	UTC+8	Tokyo	UTC+9	Bangkok	UTC+7
Sao Paulo	UTC-3	Los Angeles	UTC-8	New York	UTC-5
Mosca	UTC+3	Sydney	UTC+10	Londra	UTC+0
Varsavia	UTC+1	Berlino	UTC+1	San Diego	UTC-8

II. SO: Accendi/Spigni il suono di notifica ON/Accendi

OFF/Spigni(Figura C-2)

III. Scegli l'unità di misura metrica oppure US/UK. Unità US/UK: Miglia all'ora (Figura D-1); Unità metrica: Chilometri all'ora (Figura D-2).

IV. Inserisci il tuo valore iniziale dell'ODO(odometro) totale (Figura E). Esci automaticamente dopo aver completato l'impostazione.



3. Si prega di aspettare la localizzazione del segnale di satellite nell'area ampia ed aperta.

4. Quando la localizzazione di GPS viene effettuata con successo, sentirai un suono di notifica "bip" dal dispositivo e la luce Led sarà accesa. A questo momento potrai iniziare a pedalare. E MINI inizierà a registrare automaticamente i tuoi dati di pedalata, e giudicherà automaticamente lo stato di pausa/ripresa della pedalata.

5. Dopo aver completato una pedalata, premi a lungo il pulsante destro **Menu** per salvare i dati della pedalata attuale. SA: Vorresti salvare i dati della pedalata attuale? Yes **Power** per salvare; NO **Power** per annullare.

6. Poi MINI entrerà automaticamente nell'interfaccia dei record storici. Se non hai bisogno di controllare i record storici, potresti premere a lungo il pulsante **Menu** per uscire dall'interfaccia dei record storici o spegnere direttamente la corrente. MINI inizierà a registrare da zero per la prossima pedalata.

Osserva i record storici

Premi a lungo il pulsante destro **Menu** per entrare nell'interfaccia

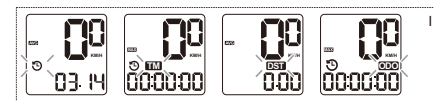
dei record storici (Figura F)

Premi a breve **Menu**: scegli il prossimo record(Figura G) fino a che non c'è più record(Figura H)

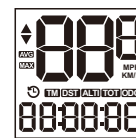
Premi a lungo **Power**: esci dall'interfaccia dei record storici



Premi a breve **Power**: scegli i dati che vorresti osservare (Figura I)



Premi a breve **Menu**: elimina il record.

**Icone e i suoi significati**

- Modalità di controllo dei record storici
- La velocità attuale è più alta della velocità media
- La velocità attuale è più bassa della velocità media

AVG	La velocità media
Max.	La velocità massima
TM	Il tempo della pedalata attuale(non incluso il tempo di riposo)
DST	La distanza totale della pedalata attuale
ALTI	L'altitudine attuale
TOT	Il tempo totale dell'allenamento attuale (incluso il tempo di riposo)
ODO	Il tragitto totale accumulato delle pedalate, questa statistica verrà eliminata a zero solo quando ripristini le impostazioni di fabbrica
MPH	Unità US/UK
KM/H	Unità metrica

Caricare MINI

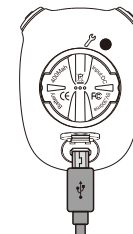
Input: Micro USB DC5V/0.5A

Led rosso: bassa elettricità, bisogna caricare.

Led giallo: 30-60% d'elettricità.

Led verde: elettricità sufficiente.

La luce Led si accende e si spegne come respiro: in carica.

**Specifiche di MINI**

1. Tipo di batteria: batteria agli ioni di litio ricaricabile
2. Durata: 12 ore(senza accendere la modalità contro luce); 8 ore(se accendi la modalità contro luce)
3. Temperatura dell'ambiente per utilizzo: -10°C+ 40°C.
4. Impermeabilità: IPX5.

Safety Statement And Warranty

Safety Statement And Warranty

1. Si prega di non buttare la batteria disusata nell'acqua o nell'ambiente naturale non controllato. Si prega di non mettere il dispositivo MINI sul fuoco o nell'ambiente con temperatura estremamente alta.
2. Si prega di caricare la batteria per almeno una volta quando non utilizzi il MINI per sei mesi consecutivi, altrimenti influirebbe il tuo utilizzo.
3. È possibile utilizzare MINI con pioggia moderata e leggera. Si prega di non utilizzare il prodotto sotto pioggia forte o immergerlo nell'acqua.
4. Se i ciclisti prestano troppa attenzione sullo schermo quando pedalano ad alta velocità, gli esercizi impropri causerebbe l'aumento del tuo rischio di lesione. Le statistiche generate da MINI sono solo per la referenza.
5. Il prodotto è sviluppato a seconda dello standard EN300328V1.9.1. Si prega di rispettare le leggi ed i regolamenti locali quando lo utilizzi nelle diverse zone.
6. Il prodotto promette 1 anno di manutenzione gratuita per i danni a fattori non umani calcolata dal giorno della vendita, i accessori non sono inclusi nel limite della garanzia di manutenzione. Potresti contattare il servizio dopo vendita via i distributori globali di MEILAN o scrivere a MEILAN.

Accesso per Domande Comuni e per Video Aiuto

Potresti trovare le indicazioni sull'installazione e sull'utilizzo dei nostri prodotti su Youtube/Facebook/Sito Ufficiale/ www.meilancycling.com



Facebook



Youtube



Website

Venditore: **MEILAN(HONGKONG) Tecnologia S.R.L.**

Indirizzo di manifattura: quinta piano, edificio B16, zona industriale di Hengfeng, comunità di Hezhou, strada Hangcheng, distretto Bao'an, città di Shenzhen, provincia di Guangdong, Cina(RPC).

Tel: +86 755 23159119