

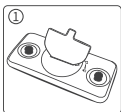
Navihood
奈为

A3 心率检测器

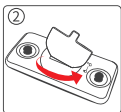
使用说明书



取出电池绝缘膜/更换电池



用包装自带的开盖
胶片插入电池盖



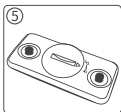
旋转电池盖至
开锁位置



用开锁胶片的另一
边挑拔电池盖脱离



取出电池绝缘膜

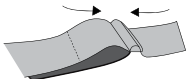


重新装好电池盖

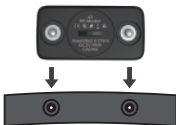
注意: 电池的正极一面是朝电池盖的。

安装说明

1、按您的胸围调整带子的松紧程度。以佩戴在皮肤上后较紧能保证在运动中可靠接触但身体又不难受为准。



2、将心率发射器卡入带子。



3、将心率带置于前胸心房位置，发射器要位于正中央，扣上带子。



图①



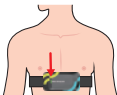
图②

4、如果您的胸部存在大量毛发请尝试更换其它合适位置。

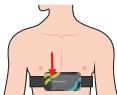
5、如果与皮肤贴合不够紧密，剧烈运动中可能导致数据异常。

使用说明


1、将心率带佩戴在身体上，激活传感器。



LED闪烁：等待连接中



LED常亮：已被连接，
10秒后会熄灭

2、在  APP的锻炼-设置中可以直接连接传感器进行使用。您可以将传感器与支持的码表(NAVIHOOD, GARMIN, WAHOO等), 手表(WAHOO, SUNNTO等), 及其它APP(ZWIFT等)连接使用。

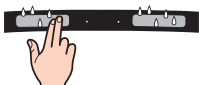
3、本传感器支持蓝牙  (NAVI HRM)

和ANT+( 123456) 两种无线模式。

4、当出现传感器搜索不到,连接不稳定或LED持续抖动,暗的情况。请更换电池,规格:CR2032,DC 3V

5、如果附近有强的磁场或频率在2.4G的大功率发射器,可能短暂影响设备数据。

6、如果是干燥的冬天,最开始骑行时,皮肤和带子可能无法有效连接,数据可能异常,尝试抹一些水在两侧电极上增加它的导电性,这是很有效的。如图③所示



图③

7、请等待连接可靠,数据稳定显示后再开始骑行记录。

8、心率带不适合用化学物品揉洗,用清水擦拭即可。

9、装有心脏起搏器等身体电子装置的,请在医生建议下使用。

10、使用环境温度:-20-+60°C,防水等级IPX6

仪表使用问题的帮助及售后

本仪表从购买之日起,非人为损坏两年内保修。

当您遇到使用困难时,您可以通过以下通道找到我们:

- ▶ APP中各个功能版块所做的问题排查引导。例如：电脑导入到设备?
- ▶ APP “更多→帮助中心” 或官方网站的“联系我们”
- ▶ 您可以查看APP内的操作视频或抖音公众号中的操作视频
- ▶ 售后邮箱：service@meilankj.com
- ▶ 电话：+86 0755 23159119 微信：HS-8899
- ▶ 时间：周一到周六 09:00-17:00

Navihood

奈为



微信公众号

品牌方：深圳市魅蓝科技有限公司

地 址：深圳市宝安区航城街道鹤洲恒丰工
业城B16栋5楼

电 话：+86-0755-23159119